



Comune di Conselice

Regione Emilia-Romagna  
Con il contributo della Legge regionale 15/2018 - Bando 2020C'È SPAZIO PER TE  
un nuovo centro civico per lo sviluppo di comunitàLABORATORIO 23 21.00-23.00  
giugno 2021Qual è il rapporto tra  
**PARTECIPAZIONE  
CREATIVITÀ  
BENESSERE?**Come ospitare  
**"PUBBLICI" DISTINTI**  
con **ASPIRAZIONI**  
e **FRUZIONI DIFFERENTI?**Cosa intendiamo  
«specificatamente» per...  
**HUB DI COMUNITÀ?**Cosa ci aspettiamo  
che un **HUB DI COMUNITÀ**  
**GENERI MATERIALMENTE  
E IMMATERIALMENTE** a Conselice?Quale **CARATTERE** deve avere  
l'**HUB DI COMUNITÀ** di **CONSELICE?**Quali **ATTENZIONI** porre  
nel definire **FUNZIONALITÀ** e **COMFORT?**Qual è il  
**RAPPORTO CON IL TERRITORIO?**  
**RAPPORTO CON LA COMUNITÀ?**Come sviluppare negli abitanti  
un **SENSO DI APPARTENENZA**  
e **ATTENTA CURA**  
verso l'hub di comunità?

## ATTREZZATURE

Per quanto riguarda il palco si immagina una struttura alta 50/ 60 cm. Un'altezza ritenuta idonea al contesto (il soffitto non particolarmente alto) e anche alla possibile fruizione di bambini.

La parte di coworking la si immagina senza postazioni fisse (pc stabili) ma con prese USB e normali. Delle postazioni "leggere" in cui ogni utente usa il proprio pc/tablet/ telefono. Le postazioni fisse e molto attrezzate sono presenti in biblioteca e vengono ritenute sufficienti.

Necessità di sedute ergonomiche.

## GESTIONE

Si evidenzia la necessità di un ente che stabilisca regole e dia uniformità ai contenuti dell'hub.

Il servizio civile e i tirocini delle scuole superiori o universitari vengono letti come una possibile opportunità per il centro civico. Le persone coinvolte dovrebbero avere un profilo formativo socio-culturale o di educatori. Un'opportunità per il centro civico di avere al suo interno figure che si stanno formando a medio/altro livello e che potrebbe, allo stesso tempo, contribuire allo sviluppo di conoscenze e competenze a livello locale.

Possibile schema primario di gestione: un leader per ogni area del centro civico (magari universitari o servizio civile) che facciano però riferimento a un leader di tutta la struttura. Per entrambe queste figure si immagina un turn over piuttosto frequente. Si immagina anche

una direzione artistica composta da vari membri per definire le installazioni, mostre, il "programma culturale". Tutti i fruitori dovrebbero rispondere a regole definite e a un codice etico della struttura.

## CONNESSIONI E COLLABORAZIONI

Si potrebbe attuare una proficua collaborazione con il corso di alfabetizzazione delle donne. I corsi si tengono da ottobre ad aprile e hanno urgente bisogno di spazio. Questa collaborazione permetterebbe anche di far vivere e animare la piazza coperta a segmenti della popolazione conselicese meno presenti nella vita della comunità.

## ORGANIZZAZIONE SPAZIO/ TEMPO

Seguendo la divisione per zone proposta e la suddivisione oraria si suggerisce di sfruttare maggiormente l'area "verde" destina al coworking. Uno spazio che potrebbe essere utilizzato non solo alla mattina dai lavoratori ma anche il pomeriggio da gruppi di studio/ gruppo compiti.

Questa soluzione permetterebbe di sfruttare lo spazio su tutto l'arco della giornata liberando l'area "informale" all'ingresso.

Non si immaginano particolari problemi con la vicina officina creativa, nel pomeriggio forse occupata anche da bambini, perché si legge lo spazio come dedicato a gruppi, non allo studio silenzioso (gruppi che quindi possono

gestire un rumore non troppo intenso - un laboratorio impostato non lo si immagina come estremamente caotico - mentre lo studio singolo, e più silenzioso, potrebbe continuare a svolgersi in biblioteca).

Parte "gialla"/ informale: si immagina uno spazio immediatamente fruibile che potrebbe rispondere alle esigenze sociali della comunità, un luogo in cui recuperare la pratica dell'incontro e la capacità di autogestirsi. Uno spazio anche di sperimentazione per il primo anno di vita dell'hub che si immagina come un momento per comprendere meglio dinamiche, esigenze, complessità.

## DOMANDE

Anche la parte di salotto informale sarà attrezzata con prese normali e USB?

Come regolare l'uso degli spazi quando ci sono gli eventi? Es. come evitare il rumore del salotto di comunità durante una proiezione o un evento formativo?

Possibili difficoltà del servizio civile: autorità limitata delle figure "leader", grande turn over di persone che potrebbe causare poca stabilità dovuta anche a una fisiologica fase di adattamento degli operatori (conoscenza degli spazi, delle dinamiche etc). Si intravedono come necessarie figure stabili già formate (es. corso di primo soccorso) o professionisti

## IL MONITORAGGIO

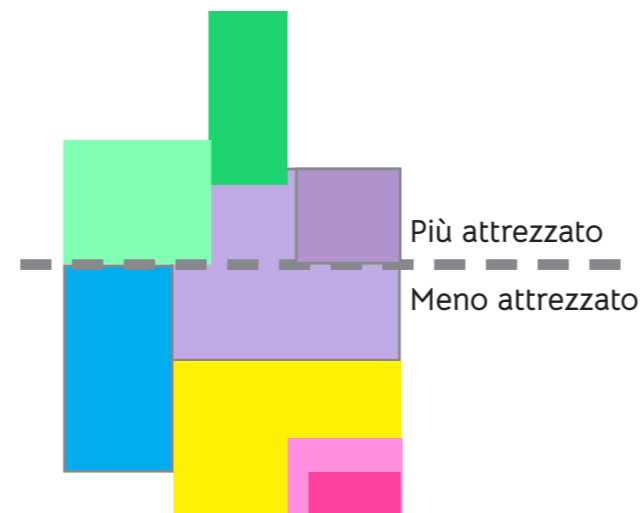
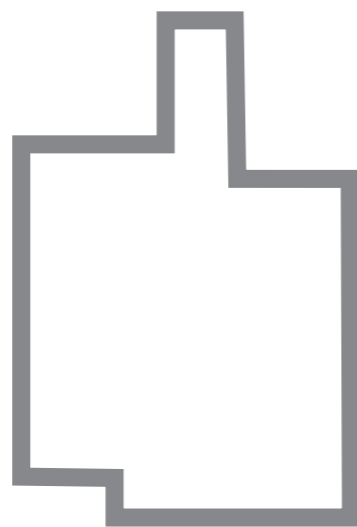
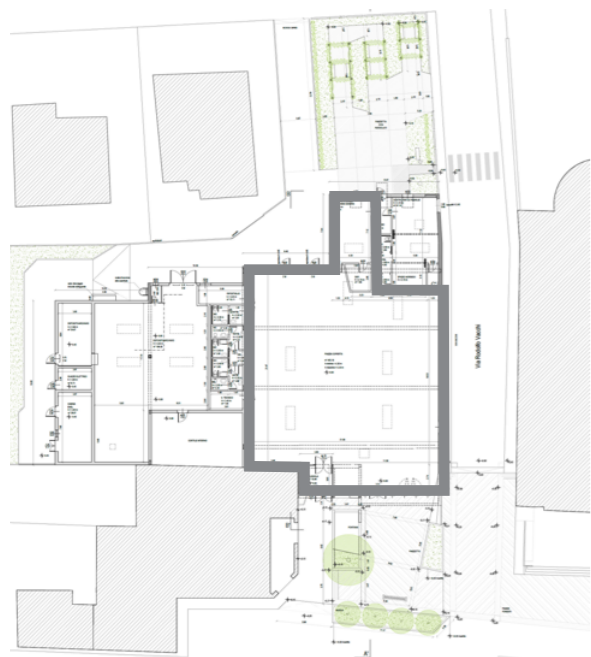
### Modalità e strumenti

- **Incontro di coordinamento/aggiornamento** tra componenti del TdN e l'Ente decisore per condividere gli step della decisione, la progressiva attuazione della proposta, gli aggiornamenti e gli sviluppi.
- **Comunicazione dell'esito degli incontri di coordinamento** da parte del TdN e dell'Ente decisore ai partecipanti e alla cittadinanza (news, post, feed, mail).
- **Pubblicazione dei documenti che testimoniano la decisione presa** (atti di Giunta) e/o il suo avvicinarsi verso l'attuazione, evidenziando con un testo di accompagnamento in che modo i contributi sono stati considerati nelle scelte dell'Amministrazione.

Per accompagnare le ultime fasi della progettazione esecutiva e la cantierizzazione si propone:

- **promozione di un contest** per l'ideazione del nome con cui identificare la piazza coperta e i relativi elementi di caratterizzazione estetica dell'edificio;
- **sperimentazione di usi temporanei** durante la realizzazione degli interventi edilizi per la riqualificazione dell'edificio (es. proiezioni sui teli del cantiere, arte effimera, ecc...);
- **realizzazione di un laboratorio di auto-costruzione** di parte degli arredi (stampa 3D);
- **lancio di campagne di crowdfunding** per attivare attenzioni, relazioni, risorse per il primo anno di vita della piazza o l'acquisto di attrezzature particolari.

FUNZIONI		LUNEDÌ-VENERDÌ				SABATO-DOMENICA			
		MATTINA (09.00-13.00)	POMERIG. (13.00-18.00)	SERA (prima di cena)	SERA (dopo cena)	MATTINA (09.00-13.00)	POMERIG. (13.00-18.00)	SERA (prima di cena)	SERA (dopo cena)
WELFARE CULTURALE (usi non formali)	Salotto informale	●		●		●		●	
	Caffetteria sociale	○	○	○		○	○	○	
	Spazio aggregativo		●		●	●		●	●
	Officina creativa		●		●		●		
	Spazio gioco			●	●		●		
PRODUZIONE CULTURALE (usi stabili)	Web Radio/Label		●			●			
	Home studio HQ	○		○	○		○	○	
	Co working (individuale)	●				●			
	Co working (gruppo)	●	●			●			
	Co working (iniziativa)	●				●			
PRODUZIONE CULTURALE (usi temporanei)	Esibizioni (prove)			□	□				
	Esibizioni (spettacolo)				□		□	□	□
	Mostre	□	□	□		□	□	□	
	Proiezioni				□				□
	Convegni	□	□						



- Attività che producono meno rumore
- Attività che producono rumore
- Attività che producono più rumore
- Attività specifiche / Stabili
- Attività che necessitano di prenotazione
- Attività da "palinsesto"