



Comune di Conselice



Con il contributo della Legge regionale 15/2018 - Bilancio 2020

**C'È SPAZIO PER TE**

un nuovo centro civico per lo sviluppo di comunità

IDENTITÀ

“Hub di comunità”
a Conselice significa...

PIAZZA CONTEMPORANEA a socialità aumentata

(on site+on line)

un luogo di...

WELFARE CULTURALE CO-PRODUZIONE CULTURALE NARRAZIONE CULTURALE

a regia collettiva

per promuovere
uno sviluppo comune,

tra differenti usi

formali e informali
stabili e temporanei
che si ibridano tra loro...

in cui...

farsi un'idea di Conselice sviluppare nuove «amicizie» formare e allenare talenti stare, fare, dialogare...

Un “centro” il cui carattere è...

ORIGINALE IDENTITARIO PLURALE CANGIANTE GENERATIVO

un “bene urbano” capace di...

rigenerare il centro...
Stimolando **nuove opportunità
e nuovi allestimenti**
dello spazio pubblico...
Superando il limite
tra **dentro e fuori...**
Riconfigurando il rapporto
tra **storico e contemporaneo...**
Incuriosendo...

COMFORT

Analoga cura tra INTERNO/ESTERNO ABITATIVO/LOGISTICO VISIVO/NARRATIVO

Bellezza/Armonia
Semplicità/Durevolezza
Ergonomia/Inclusività

A proposito di...

ARREDI...

Ergonomici e funzionali per tutti
(senza perdere in accoglienza e comfort).Non un arredo progettato
per differenziare, ma...un arredo creato con uno stile capace di
incontrare le necessità di ognuno.

Tra questi...

Arredi per spazi aggregativi/creativi

SEDUTE

Componibili • Smontabili •

Versatili in altezza

(es. sgabello parallelepipedo: su un lato h
adatta a bambini/ragazzi, su un altro lato
h adatta ad adulto)

TAVOLINI

Componibili • Regolabili in altezza •

Contenitori • Con piano multifunzione
(es. MuTable)

TAVOLONE

A scomparsa & Multifunzione

(da integrate con **armadi contenitori**, di cui
il piano del tavolo rappresenta l'anta)

Arredi per spazi ritrovo/relax

SEDIE Impilabili • Multifunzione

DIVANETTO Componibili

Alcune attenzioni...

Proteggere attrezzature e materiali

Separare (ove possibile) con arredi-parete
multifunzione e (in parte) fonoassorbenti

FUNZIONI

NARRAZIONE CULTURALE

All'esterno

Totem-Pannello

con funzione sia decorativa che informativa
(palinsesto degli appuntamenti più importanti)

Pareti

da valorizzare come strumento di raccordo
tra interno ed esterno, tra storia e
contemporaneità, tra cultura e sviluppo di
comunità, tra centro e territorio.

All'interno

Wi Fi

“Benvenuto”

un racconto dinamico (proiezioni a pavimento/
soffitto/parete) delle caratteristiche di
Conselice (Campagna, Lavoro, Valle del Po,
Sport, Ranocchio, Storia,...) da valorizzare
come esperienza immersiva (si entra nello
spazio ed è come entrare nella storia del
luogo...).

Totem-Albero

di benvenuto e di orientamento
sulle opportunità generali dello spazio
(vicino agli ingressi).

Totem Digitali

per Podcast e Videocast dedicati a

• racconto collettivo di cosa si
legge, cosa si racconta, cosa si fa a
Conselice...• almanacco dei talenti e delle
disponibilità (banca del tempo
dedicata)

Pareti

da valorizzare come strumento di racconto
storico e artistico, con allestimenti in parte
permanentemente e in parte temporanei.

Pavimenti

da valorizzare con percorsi “scritti” e uso del
colore per rappresentare le caratteristiche
delle diverse porzioni di spazio e le funzioni
che ospita. E' necessario pensare ad un
raccordo tra pavimento interno, pavimento
esterno (spazi di pertinenze) a piazza (dare
continuità).

WELFARE CULTURALE

Un'area compositiva che funge da
Salotto informale e caffetteria sociale
Spazio aggregativo e officina creativa
Spazio gioco e compiti di gruppo

Cosa occorre in questo spazio?

- Sedute e Tavolini
- Tavolone
- Armadi contenitori
- Sedie e divanetti
- Arredi ergonomici per grandi e piccini
- Lavelli a vasca
- “Cucinino” (macchina del caffè,
tisaneria, microonde, frigorifero)
- Ottima gestione del tempo!

PRODUZIONE CULTURALE

Un'area dedicata per...

Web Radio/Label - Home studio HQ Sala di registrazione professionale

Cosa occorre in questo spazio?

- Due spazi (registrazione/studio)
- Perfetta insonorizzazione
- Competenze specifiche

Un'area dedicata per...

Co working

Lavoro collaborativo
Seminari formativi
Co-progettazione culturale

Cosa occorre in questo spazio?

- Postazioni individuali
- Postazioni comuni (tavoli componibili)
- Attrezzature tecnologiche in condivisione
(+ spazio per custodirle).

Un'area dedicata per...

Esibizioni / Mostre / Proiezioni / Convegni

Cosa occorre in questo spazio?

- Spazio libero con possibilità di allestire e
disallestire.
- Struttura palco: fisso, con spazio
contenitore sottostante (attenzione
all'acustica!), dimensioni 6x5 m, altezza
minima 1 m + ringhiera (il perimetro può
fungere occasionalmente da spazio
espositivo)
- Struttura americana per luci
- Proiettore a soffitto
- Quinte a scomparsa (nere e bianche per
proiezione)
- Service audio/luci + postazione regia

LABORATORIO 15 21.00-23.00
giugno
2021

Qual è il rapporto tra
PARTECIPAZIONE
CREATIVITÀ
BENESSERE?

Come ospitare
“PUBBLICI” DISTINTI
con **ASPIRAZIONI**
e **FRUIZIONI DIFFERENTI?**

Cosa intendiamo
«specificatamente» per...
HUB DI COMUNITÀ?

Cosa ci aspettiamo
che un **HUB DI COMUNITÀ**
GENERI MATERIALMENTE
E IMMATERIALMENTE a Conselice?

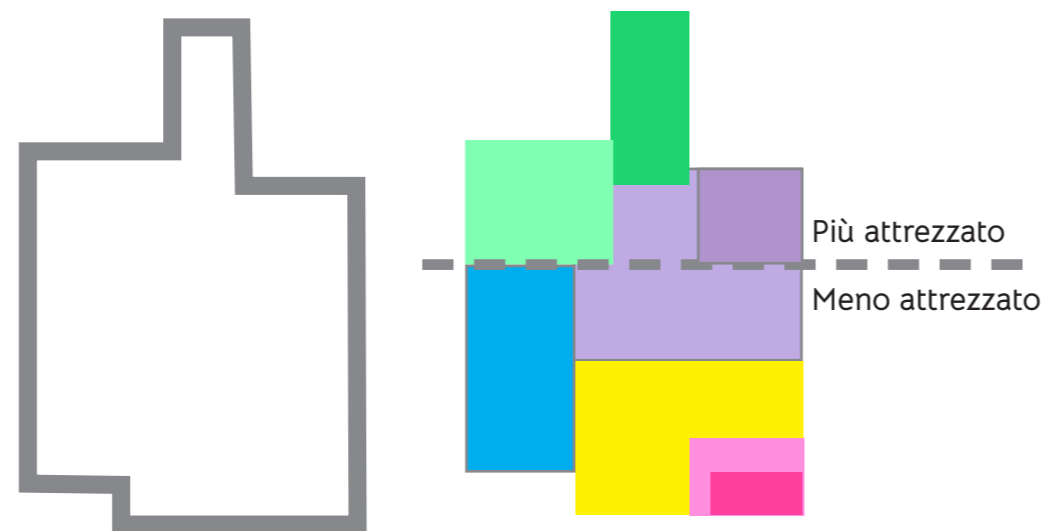
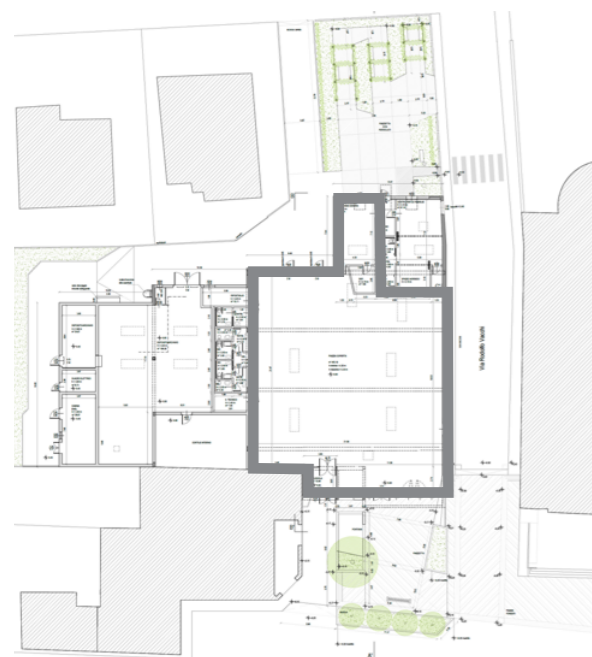
Quale **CARATTERE** deve avere
l'**HUB DI COMUNITÀ** di **CONSELICE?**

Quali **ATTENZIONI** porre
nel definire **FUNZIONALITÀ** e **COMFORT?**

Qual è il
RAPPORTO CON IL TERRITORIO?
RAPPORTO CON LA COMUNITÀ?

Come sviluppare negli abitanti
un **SENSO DI APPARTENENZA**
e **ATTENTA CURA**
verso l'hub di comunità?

FUNZIONI		LUNEDÌ-VENERDÌ				SABATO-DOMENICA			
		MATTINA (09.00-13.00)	POMERIG. (13.00-18.00)	SERA (prima di cena)	SERA (dopo cena)	MATTINA (09.00-13.00)	POMERIG. (13.00-18.00)	SERA (prima di cena)	SERA (dopo cena)
WELFARE CULTURALE	Salotto informale	●		●		●		●	
	Caffetteria sociale	○	○	○		○	○	○	
	Spazio aggregativo		●		●	●		●	●
	Officina creativa		●		●		●		
	Spazio gioco			●	●		●		
	Spazio compiti di gruppo		●						
PRODUZIONE CULTURALE (usi stabili)	Web Radio/Label		○			○			
	Home studio HQ	○		○	○		○	○	
	Co working (individuale)	●				●			
	Co working (gruppo)	●				●			
	Co working (iniziativa)	●				●			
PRODUZIONE CULTURALE (usi temporanei)	Esibizioni (prove)			□	□				
	Esibizioni (spettacolo)				□		□	□	□
	Mostre	□	□	□		□	□	□	
	Proiezioni				□			□	
	Convegni	□	□						



- Attività che producono meno rumore
- Attività che producono rumore
- Attività che producono più rumore
- Attività specifiche / Stabili
- Attività che necessitano di prenotazione
- Attività da "palinsesto"

A PROPOSITO DI GESTIONE

**RAPPORTO CON LA CITTÀ
RAPPORTO CON LA COMUNITÀ:**
come rendere questo luogo
VITALE & VIVACE & VARIABLE
generativo di rinnovate opportunità
per uno **SVILUPPO COMUNE?**

*Quali ruoli
Quali responsabilità
Quali regole
?*

Le esigenze gestionali:

- COORDINAMENTO DI TUTTE LE "RISORSE"
- CO-PRAGRAMMAZIONE DELL'OFFERTA
- SOSTEGNO ECONOMICO
- ASSICURAZIONE SPECIFICA
- APERTURA/CHIUSURA
- GUARDIANIA TEMPORANEA
- ANIMAZIONE
- COMPETENZE TECNICHE
- COMPETENZE EDUCATIVE
- AGGANCIO/NGAGGIO "RISORSE"
- RETE E ALLEANZE CON IL TERRITORIO
- PROMOZIONE

*un hub di comunità è anche
piattaforma per la circolazione di risorse:
sociali, culturali, relazionali, culturali,
materiali, economiche...*

PROPOSTE

- Chi prenota gli spazi-servizio (es. coworking, home studio) dovrà destinare ore del proprio tempo e/o competenza a servizio di altre attività oppure contribuire con una donazione.
- Chi prenota gli spazi per realizzare laboratori creativi, mostre, eventi può coprire le spese vive e il consumo di materiali/attrezzature richiedendo un contributo/donazione ai partecipanti.
- Il programma di attività che andranno a caratterizzare il palinsesto annuale dello spazio (es. mostre/proiezioni) dovrà sviluppare un'offerta gratuita per il pubblico, pertanto è necessario dedicare un budget specifico per la realizzazione.
- Tutti gli abitanti di Conselice saranno invitati a diventare membri/soci dell'hub.