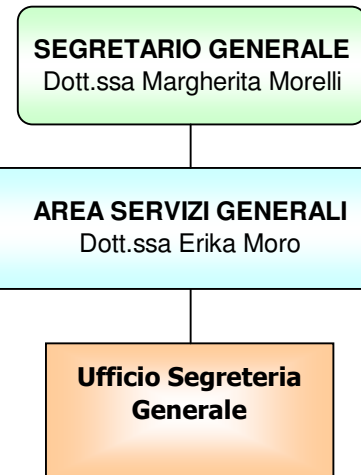


FUNZIONIGRAMMA

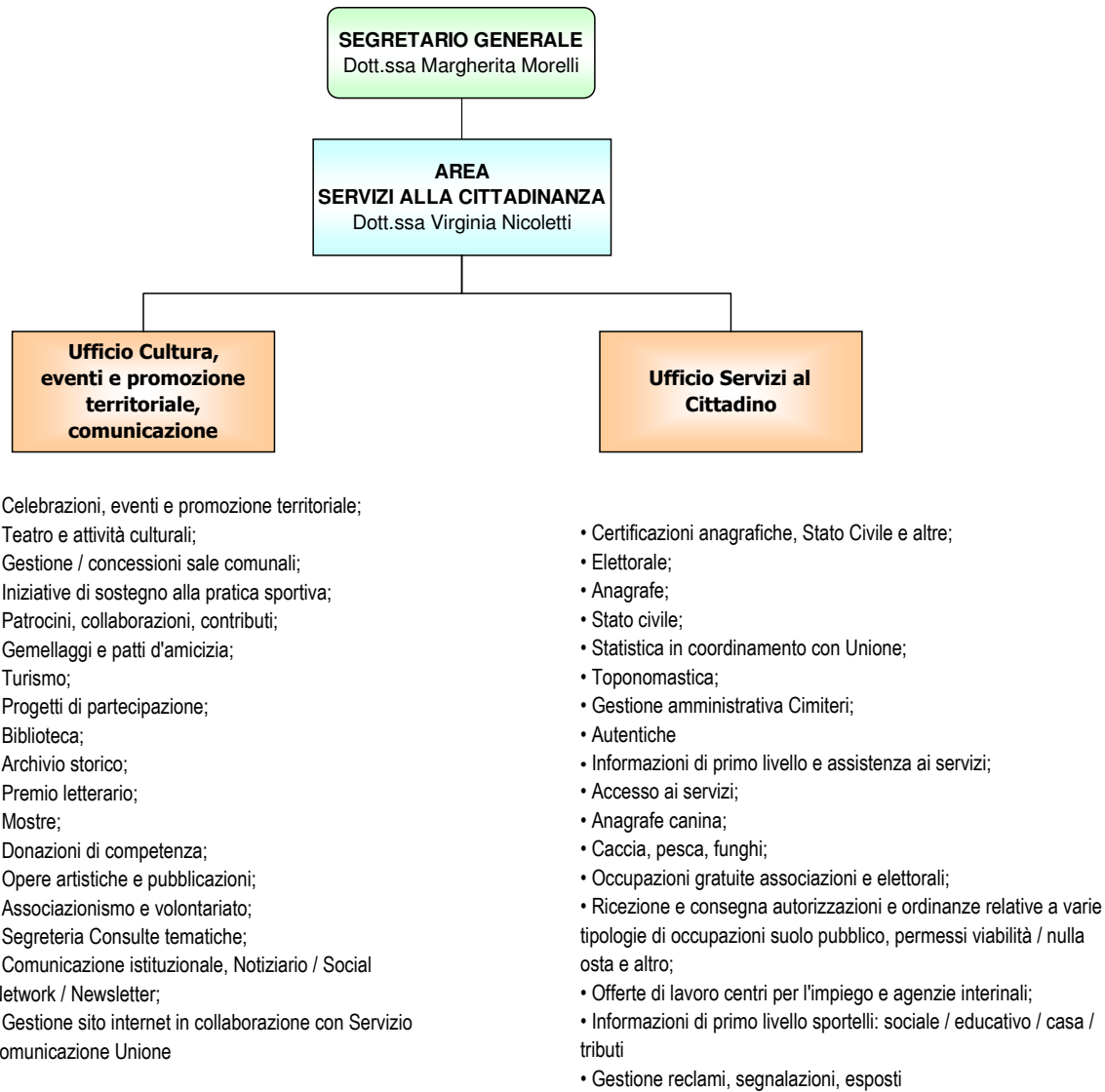
AREA SERVIZI GENERALI



- Protocollo
- Archivio corrente e di deposito
- Notifiche e deposito atti
- Albo Pretorio on-line
- Segreteria atti normativi ed amm.vi
- Tenuta Repertorio e attività contrattuale
- Assistenza legale e contenzioso
- Anagrafe incarichi di collaborazione esterna e comunicazioni alla Corte dei Conti
- Gestione amministrativa espropri
- Segreteria Sindaco
- Segreteria Consulte Locali
- Gestione amministrativa e contabile dell'area

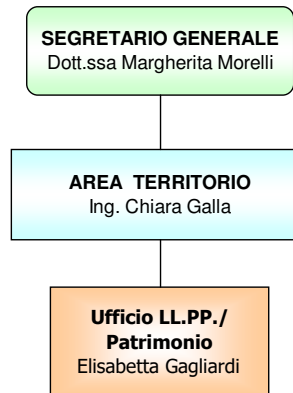
FUNZIONIGRAMMA

AREA SERVIZI ALLA CITTADINANZA



FUNZIONIGRAMMA

AREA TERRITORIO



- Progettazione LL.PP.;
- Attività di RUP;
- Direzione e contabilità dei lavori;
- Coordinamento e controllo degli incarichi tecnici esterni;
- Verde e arredo urbano;
- Gestione, valorizzazione e manutenzione patrimonio;
- Inventario beni immobili;
- Rilevazioni patrimonio P.A.;
- Atti di gestione del patrimonio (locazioni, comodati, concessioni, ecc...);
- Stima immobili comunali;
- Gestione tecnica cimiteri;
- Viabilità e segnaletica, in raccordo con la Polizia Locale;
- Occupazioni suolo pubblico permanenti (passi carrai, stalli riservati, etc.);
- Gestione impianti sportivi e palestre comunali;
- Nulla osta gare ciclistiche e trasporti eccezionali;
- Sicurezza sui luoghi di lavoro (immobili);
- Protezione civile (competenze comunali);
- Rapporti con i gestori di servizi pubblici locali (SPL);
- Servizio raccolta rifiuti urbani;
- Gestione pratiche per l'accesso a finanziamenti pubblici, compresa la redazione di studi di fattibilità / progettazione;
- Gestione tecnica teatro comunale Conselice e sala polivalente Lavezzola